

DETTAGLI

- Chiusura con zip rovesciata
- Taschino sul petto
- 2 tasche
- Rete nei fianchetti dietro

COLORE

C01 Bianco

TESSUTO

100% poliestere
86 g / m²



Le misure indicate si riferiscono alle taglie **S** per i capi femminili, **L** per i capi maschili. Per i capi a taglia unica le misure indicate sono effettive.

Indossarla e non sentirla! Casacca a maniche corte in morbido e freschissimo 100% poliestere microfibra ultraleggero, dal peso di appena 86 g / m². Realizzata con l'innovativo ed esclusivo sistema **Dry&Clean** che conferisce al tessuto caratteristiche di repellenza all'acqua, ed ai diversi liquidi. Il tessuto risulta morbido e brillante con un'eccellente durata nel tempo ed il vantaggio di un'asciugatura estremamente rapida. La casacca Maurizio ha il corpo dalla linea Slim Fit accentuato dai vari tagli. Presenta un taschino porta penne lato cuore, l'abbottonatura asimmetrica con una zip rovesciata dall'alta resistenza agli urti e due fianchetti dietro in maglia di piquet per dare una maggiore libertà ai movimenti.

COLORI DISPONIBILI



C01 Bianco

TABELLE TAGLIE
E CORRISPONDENZE

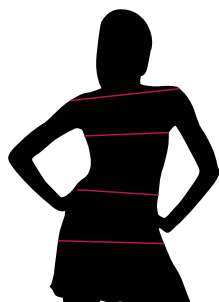


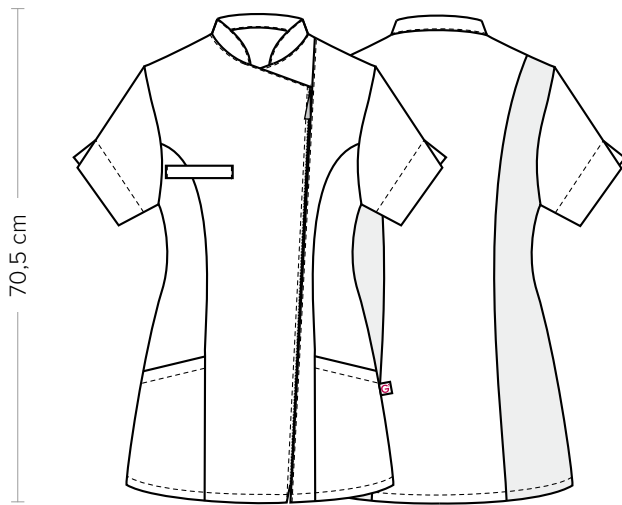
TABELLA ST-K1 SLIM FIT									
TAGLIA	XS	S	M	L	XL	XXL	3XL	4XL	5XL
1 - SPALLE									
2 - TORACE circonferenza	82-88	88-92	92-96	96-102	102-108	108-116	116-124	124-134	134-144
3 - VITA circonferenza	71-75	75-79	79-83	83-90	90-97	97-107	107-116	116-128	128-138
4 - BACINO circonferenza	92-96	96-100	100-104	104-111	111-117	117-125	125-134	134-143	143-153

GUIDA ALLE TAGLIE **1)** Prendere le misure anatomiche (corpo con abbigliamento intimo) senza stringere mantenendo ben teso il metro. **Nota:** nel caso vogliate indossare dei camici già con dell'abbigliamento sotto prendete le misure già abbigliati. **2)** Nel caso tra le misure prese vi fosse una misura a cavallo fra 2 taglie vi consigliamo di prendere quella più grande. **3)** Le misure della tabella sono espresse in centimetri.

CARMEN

ITEM CODE
Q2K00238

Giblor's
italian work/life specialist



DETAILS

- Inverted zip fastening
- Breast pocket
- 2 pockets
- Network fabric on the back side

SIZES

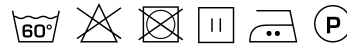
XS ÷ 3XL
Slim Fit

COLOURS

C01 White

FABRIC

100% polyester
86 g / m²



The measures indicated refer to sizes **S** for women, **L** for men. For one-size-fits-all garments, the measurements indicated are effective.

Short-sleeved tunic in soft and very fresh 100% ultra-light microfiber polyester (only 86 g / m²). Made of the innovative and exclusive **Dry&Clean** system that gives the fabric repellency characteristics to water, and to different liquids. It is soft and shiny with excellent durability and the advantage of extremely quick drying. The Carmen tunic is Slim Fit accentuated by the various cuts. It has a chest pocket for pens, asymmetrical buttoning with a reversed zip and two pique knitted-bands in the back to give greater freedom to movement.

AVAILABLE COLOURS



C01 White

SIZE TABLES
AND CORRESPONDENCES



1
2
3
4

TABLE ST-K1 SLIM FIT									
SIZE	XS	S	M	L	XL	XXL	3XL	4XL	5XL
1 - SHOULDERS									
2 - CHEST circumference	82-88	88-92	92-96	96-102	102-108	108-116	116-124	124-134	134-144
3 - WAIST circumference	71-75	75-79	79-83	83-90	90-97	97-107	107-116	116-128	128-138
4 - HIPS circumference	92-96	96-100	100-104	104-111	111-117	117-125	125-134	134-143	143-153

SIZE GUIDE **1)** Take the anatomical measurements (body with underwear) without tightening, keeping the measuring tape taut. Note: in case you want to wear of the gowns already with the clothing underneath take the measurements already dressed. **2)** If there is a measure between 2 sizes between the measurements taken, we advise you to take the bigger one. **3)** The measurements in the table are expressed in centimeters.